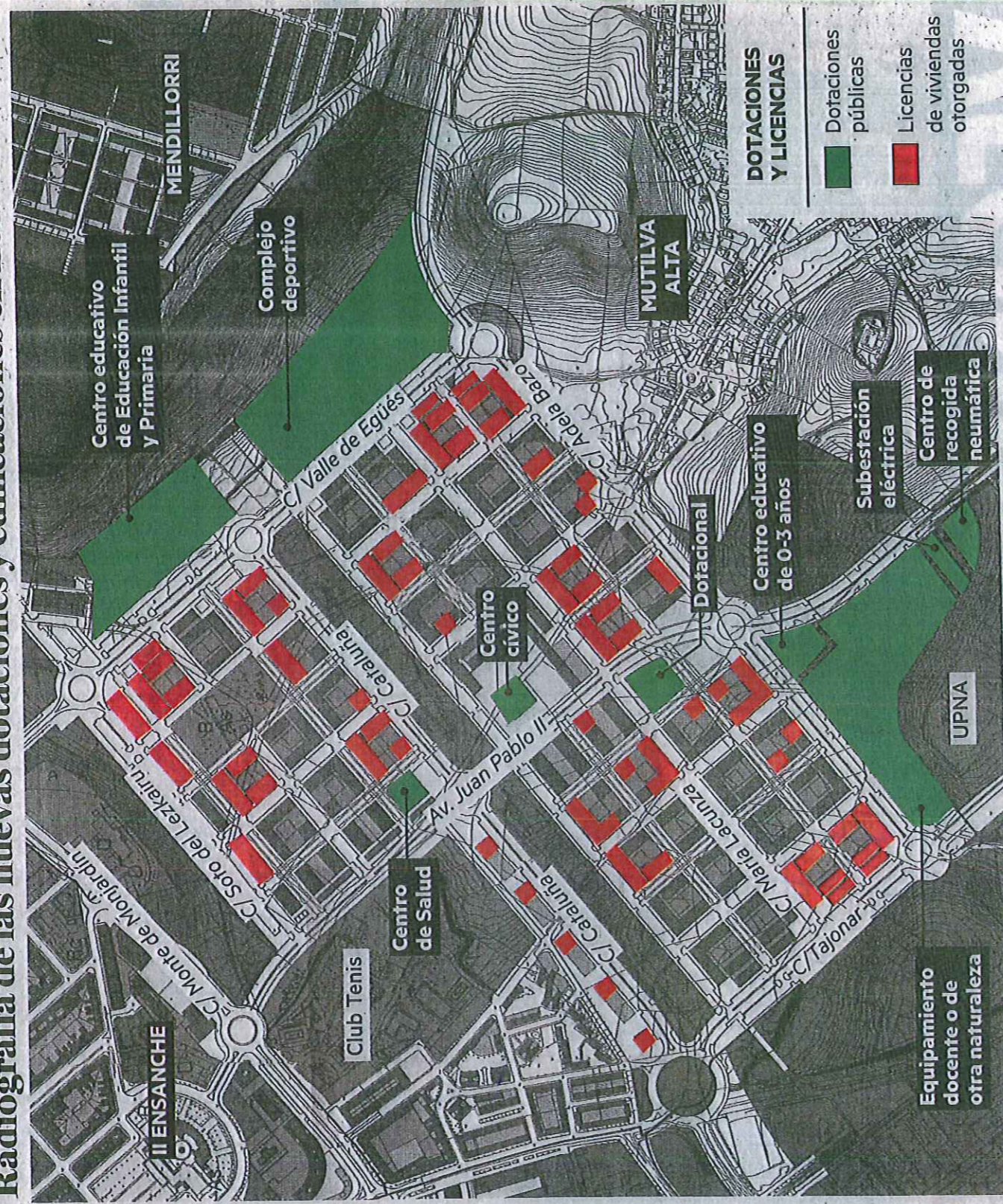


Radiografía de las nuevas dotaciones y edificaciones en Lezkairu



VIENE DE PÁGINA 33
 pero no les hacía mucho caso hasta que hace diez años sufrió un contratiempo que me llevó a estar ingresado en el hospital tres días. Fue entonces cuando mi hija Inés me llevó un libro de pasatiempos y me acabé aficionando" repasa. Desde entonces no hay día en que no encuentre tiempo para sentarse en su oficina y relajarse haciendo algún sudoku. "Todos los días hago algo" dice a la par que reconoce haber tenido que echar mano a las soluciones "en más de una ocasión" para acabar algún sudoku. "También he encontrado alguno con errores de base que eran imposibles de hacer" añade. Preguntado por las cualidades que debe tener un buen jugador de sudokus, subraya que "constancia y paciencia son imprescindibles".

Su mujer, Gaudelia Abendaño Mendi, con la que lleva casado 54 años y tiene dos hijos más, Marcos y Miguel, en cambio, no comparte esta afición. "Yo he sido más de autodefinidos" comenta al respecto. El matrimonio se conoció en Carcastillo, localidad a la que llegó Pérez en 1958 para trabajar en los regadíos. Además de los sudokus, Pérez tiene otros hobbies como caminar o ir a al huerto a comer al caballo de uno de sus hijos. La cuestión es "ejercitar la mente y mantenerla ágil y ocupada" concluye.

CARACTERÍSTICAS El sudoku es un juego que se popularizó en Japón en la década de los 80 y que a nivel internacional no dio el salto a la sección de pasatiempos de los periódicos hasta, más o menos, 2005. El juego consiste en rellenar una cuadrícula de por 9x9 celdas (81 casillas en total) divididas, a su vez, en cajas o bloques de 3x3. Partiendo de varios números (o pistas) ya dispuestos, la clave está en ir rellenando los huecos utilizando cifras del 1 al 9, sin repetir un mismo número en cada columna, fila o bloque. En su resolución se combinan tres procesos: rastreo, marcado y análisis. Aunque a priori un sudoku solo puede tener una solución, matemáticos como Gary McGuire dicen haber probado que para que sea así se requieran al menos 17 pistas o números de partida. Pérez Martín no hace sino confirmar este hecho. ●

● El plan prevé para el barrio un centro de salud, un centro cívico, un colegio de Infantil y Primaria y un gran complejo deportivo

↳ **Kepa García**
 ↳ **Iñaxo Mitxitorena**

PAMPLONA - 2.079 viviendas edificadas por completo y 726 que disponen de licencia pero que todavía no se han finalizado, a las que hay que sumar otras 173 que se encuentran en el proceso de tramitación de licencias, según los últi-

mos datos disponibles en el área de Ciudad Habitabile y Vivienda. En total, de las 6.000 viviendas previstas en el Plan Parcial, 2.978 están acabadas o lo estarán en breve plazo en Lezkairu, una zona que hasta hace no demasiados años vivía de espaldas a la ciudad, prácticamente reclusa en un gue-

to, y que ahora aspira a convertirse en uno de los barrios referentes de Pamplona.

La urbanización de Lezkairu se puso en marcha en 2008 tras la aprobación provisional del Plan Parcial, dando así respuesta a una histórica aspiración del planeamiento urbanístico de la ciudad para expandirse hacia la zona sur, a espaldas del Ensanche, ocupando las laderas que separan a Pamplona de Multitva.

Desde entonces han ido levantándose edificios en las distintas fases que se han puesto en marcha, permitiendo a muchos pamploneses disponer de una vivienda en

un lugar privilegiado, tanto por su ubicación y cercanía al centro de la ciudad como por las condiciones ambientales y paisajistas que ofrece.

También en cuanto a materiales de construcción y diseño la urbanización Lezkairu se coloca como uno de los barrios más atractivos de Pamplona, pese a que todavía faltan comercios y dotaciones públicas que hagan más fácil la vida a los residentes.

FORO DE BARRIO Tampoco está previsto que los servicios públicos que establece el plan puedan hacerse a corto plazo dadas las estrecheces presupuestarias actuales y las nece-

sidades que presentan otros barrios con mayor población y demandas más antiguas.

Javier Leoz, representante municipal de Geroa Bai y designado como concejal del barrio, se reunió hace tres semanas con el vecindario para detallar dónde se edificarán las dotaciones que se recogerán en el plan urbanístico municipal. No pudo entrar al detalle porque las preocupaciones vecinales durante aquella cita del Foro de

Barrios estaban más centradas en la problemática generada por el asentamiento cha-bolista ubicado en la trasera del Club de Tennis que en los asuntos urbanísticos, pero sirvió para poner de manifiesto

LEZKAIRU CUENTA YA CON 2.079 VIVIENDAS, OTRAS 726 ESTÁN EN CONSTRUCCIÓN Y 173 EN TRÁMITE